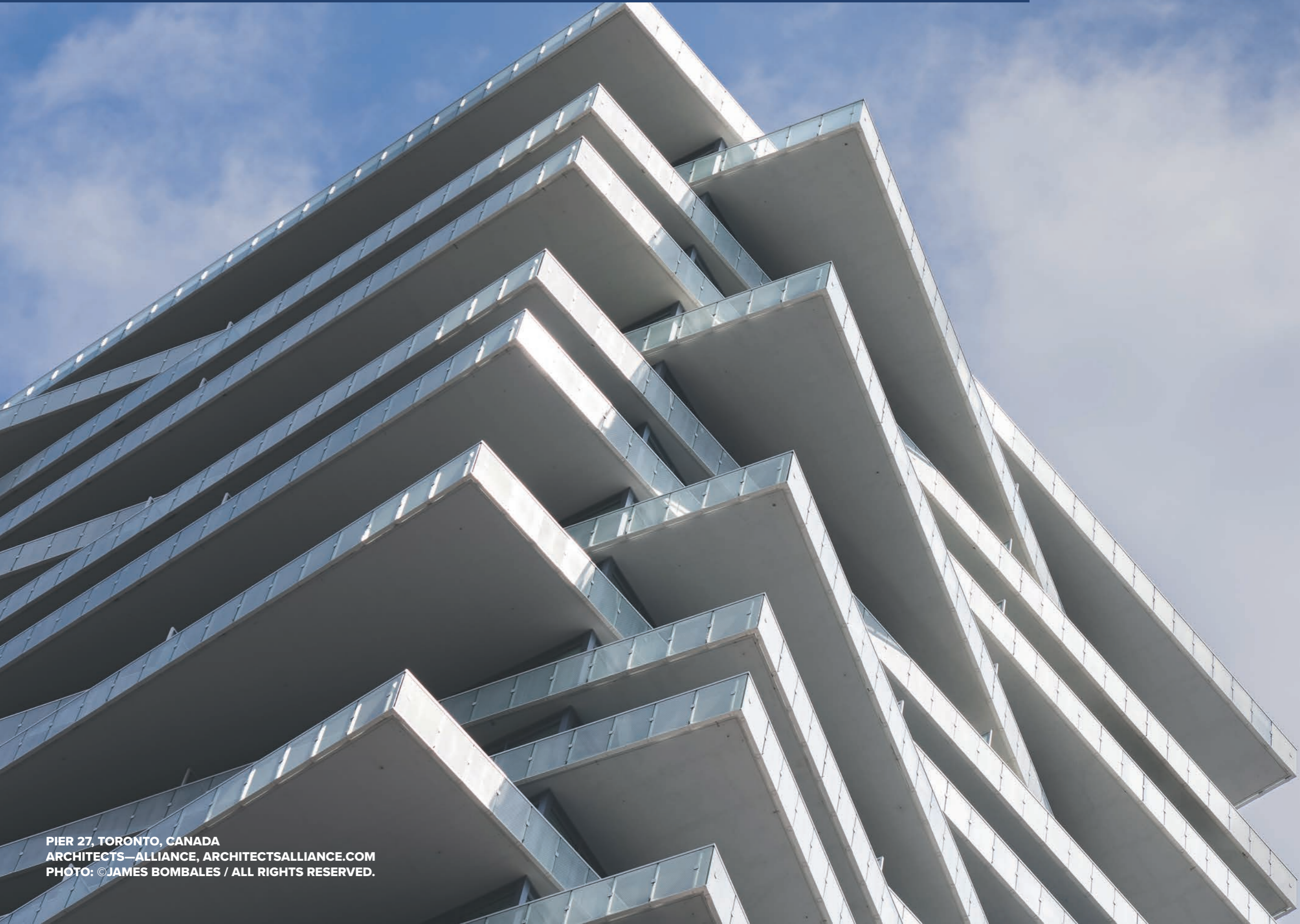


# VERSIONSVERGLEICH 2024

Gegenüberstellung der Archicad-Versionen 25-28, Stand 08.10.2024



PIER 27, TORONTO, CANADA  
ARCHITECTS—ALLIANCE, ARCHITECTSALLIANCE.COM  
PHOTO: ©JAMES BOMBALES / ALL RIGHTS RESERVED.

Archicad® 28 im Vergleich zu vorherigen Archicad Versionen	Archicad 28	Archicad 27	Archicad 26	Archicad 25
<b>ENTWERFEN</b>				
PARAM-O Verbesserungen (nur GS Forward)	+	+	+	+
Polygonale Öffnungen in jeder 2D- oder 3D-Ansicht erstellen	+	+	+	+
Unterstützung für Rhino 6 und 7	+	+	+	+
Neuer Befehl zur Überprüfung von Überschneidungen linearer Elemente	+	+	+	+
Neue Tritt-Symmetrie-Kombinationen für alle Wendeltreppen-Typen	+	+	+	+
Neue Steuerung für Treppenabsätze	+	+	+	+
Neue Konstruktionsmethode für Treppen entlang der Sehne	+	+	+	+
Attributmanagement: Hierarchie und Strukturierung	+	+	+	
Erweiterte Modellierungsfähigkeiten für Küchenschränke	+	+	+	
Navigator-Suche	+	+	+	
Öffnungswerkzeug – Flächenüberschreibungen	+	+	+	
Radiales Streckkopieren auf Kreisen	+	+	+	
Integriertes Variantentool	+	+		
Verbessertes Attributmanagement – Füllungen, Linien	+	+		
Distanzhilfen	+	+		
Neue Übertragungseinstellungen für Elemente	+	+		
Linien und Polylinien gemeinsam bearbeiten	+	+		
Rasterwerkzeug in der Infobox	+	+		
Werte im Tracker multiplizieren oder teilen	+	+		
Verbesserte Punktwolkenbearbeitung mit BIMmTool	+			
Lebenszyklusbewertung (Ökobilanz mit LCA-Add-on)	+			
Öffnungen in Dächern	+			
Verbesserte Rhino-Grasshopper-Archicad-Verbindung	+			
Verbesserte Variantenplanung	+			
<b>ENTWERFEN – VERBESSERUNGEN BIBLIOTHEKEN</b>				
Modulare Küchenschränke	+	+	+	+
Lebensechte Innenräume	+	+	+	+
Erweiterter Library Part Maker für alle Standorte	+	+	+	
Globale Bibliothek	+			



HUB OF HUTS, ITALIEN  
NOA, NOA.NETWORK  
PHOTO: ©ALEX FILZ

Archicad® 28 im Vergleich zu vorherigen Archicad Versionen	Archicad 28	Archicad 27	Archicad 26	Archicad 25
<b>VISUALISIEREN</b>				
Oberflächenbasierte Füllungen	+	+	+	+
Aktualisierte Oberflächen- und Fülleinstellungen – Realistische weiche Schatten und Deckfüllungsoptionen über Texturen	+	+	+	+
Redshift von Maxon Render-Engine – schnelleres GPU-basiertes Rendering (nur GS Forward)	+	+	+	+
Native Metal-Grafiktechnologie ersetzt OpenGL auf macOS	+	+	+	+
Zusätzlicher Oberflächenkatalog	+	+	+	
FBX-Dateien importieren/exportieren	+	+		
Physikalisch basiertes Rendering in Archicad 3D-Ansichten (Experimentalfunktion)	+	+		
Verbesserungen im Archicad-Enscape-Workflow	+	+		
AI Visualizer	+			
Verbessertes physikalisches Rendering	+			
<b>DOKUMENTIEREN</b>				
Zusätzliche Verbesserungen und Optionen bei grafischen Überschreibungen	+	+	+	+
Listen: Steuerung der Zusammenführung einheitlicher Elemente nach Feldern auf granularerer Ebene	+	+	+	+
Zonen mit Auto-Text und/oder GDL-basierten Beschriftungen kennzeichnen, wie bei anderen Elementen	+	+	+	+
Neue Komponenten-Eigenschaften	+	+	+	+
Option zum Ausblenden von Konturen in Modellansichten von geschnittenen und ungeschnittenen Elementen	+	+	+	+
Zonen erscheinen in Schnitten/Ansichten/Innenansichten	+	+	+	+
Neue Transparenzsteuerung für benutzerdefinierte RGB-Oberflächenüberschreibungen	+	+	+	+
Selektiver PDF-Seitenimport	+	+	+	
Verbesserungen bei Höhenbemaßungen	+	+	+	
Grafische Überschreibung – Einrichtung für mehrere Regeln	+	+	+	
Autotext für Namen und Größe des Masterlayouts	+	+	+	
BIM-Validierung für Baugenehmigungen	+	+	+	
Erweiterter Library Part Maker für alle Standorte	+	+	+	



Archicad® 28 im Vergleich zu vorherigen Archicad Versionen	Archicad 28	Archicad 27	Archicad 26	Archicad 25
Erweiterte Dokumentationsfähigkeiten für Küchenschränke	+	+	+	
Verbesserte Formatierungsoptionen für interaktive Listen	+	+		
Anzeigereihenfolge für den Hintergrund des Bemaßungstextfelds festlegen	+	+		
Anmerkungen	+			
<b>PRODUKTIVITÄT &amp; VERBESSERUNGEN LEISTUNG</b> (Entwurf, Visualisierung und Dokumentation)				
Verbesserte Navigation zwischen 2D- und 3D-Projektansichten	+	+	+	+
Aktualisiertes Linien-Popup	+	+	+	+
Verbesserungen bei Änderungsverfolgung und Modellvergleich	+	+	+	+
Frei drehbare Höhen- und 3D-Vorschauen in den Objekteinstellungen	+	+	+	+
Graphisoft ID-Authentifizierung in Archicad erforderlich	+	+	+	+
Eigenschaften in Hotlink-Modulen aktualisieren	+	+	+	+
Darstellung der Neigungsrichtung von MEP-Elementen	+	+	+	
IFC-Verbesserungen	+	+	+	
Erweiterte Suchfunktionen	+	+		
Benutzerdefinierte Gruppen für grafische Überschreibungsregeln	+	+		
Modernisierter GDL-Editor	+	+		
Sichere und vereinfachte Verwaltung von Benutzern und Lizenzen (Q4 2023)	+	+		
Verbesserte Abstandshilfe	+			
Migrationsassistent	+			
Neuer Startbildschirm (Archicad Onboarding)	+			



Archicad® 28 im Vergleich zu vorherigen Archicad Versionen	Archicad 28	Archicad 27	Archicad 26	Archicad 25
<b>ZUSAMMENARBEIT</b>				
Lastenverwaltung im Strukturanalyse-Modell	+	+	+	+
Automatische Export-Zuordnung von Fertigprofilen (SAF)	+	+	+	+
Benutzerdefinierte Ausrichtung des Ersatzprofils (1D-Elemente)	+	+	+	+
Neue Versatzanpassungen/Verbesserung des 2D-Rückschnitts	+	+	+	+
Verbesserungen des Verbindungsbereichs	+	+	+	+
Unterstützung aller veröffentlichten SAF-Versionen	+	+	+	+
Nativer Vermessungspunkt	+	+	+	+
RFA- und RVT-Geometriaustausch für Archicad 25	+	+	+	+
Verbesserungen der Archicad-Solibri-Verbindung für AC25	+	+	+	+
Neues MEP-Label mit MEP-bezogenen Elementdaten	+	+	+	+
Export von Baustoffklassifizierungen als IFC-Klassifikationsreferenzen	+	+	+	+
RFA-MEP-Objekte als native Archicad- (GDL-) Objekte importiert	+	+	+	+
Native Metal-Grafiktechnologie ersetzt OpenGL auf macOS	+	+	+	+
Archicad-Vermessungspunkt im RVT-Workflow unterstützt	+	+	+	+
Strukturelle Stützen erstellen – vereinfachte Eingabe	+	+	+	+
Automatische Generierung von Nutzlasten	+	+	+	
Schnellere Exporte nach FRiLO	+	+	+	
Verbesserungen des SAF-Übersetzers	+	+	+	
Unterstützung von mehrsegmentigen (verjüngten) Säulen/Trägern	+	+	+	
Aktualisierung der Baustoffeigenschaftsdaten – Datensatz zur ökologischen Bewertung von Gebäuden (ausgewählte Märkte)	+	+	+	
Vereinfachte Eingabe und Bearbeitung struktureller Lasten	+	+		
Manuelle Anpassung des strukturellen Analysemodells	+	+		
Detaillierte Liste struktureller Änderungen im Modellvergleich	+	+		
MEP-Modeler-Update	+	+		
IFC4-Zertifizierung für den architektonischen Referenzaustausch beim Import	+	+		
RFA- und RVT-Geometriaustausch mit Revit 2023	+	+		
HKLSE-Designer	+			
Einfacher Modell-Austausch mit Revit 2025	+			
Unterstützung der Information Delivery Specification (IDS)	+			
Unterstützung des BIM Collaboration Format (BCF) 3.0	+			



ANNA-SEILER-HAUS, INSELSPITAL MAIN BUILDING,  
BERN UNIVERSITY HOSPITAL, SWITZERLAND  
ASTOC ARCHITECTS AND PLANNERS,  
GWJ ARCHITEKTUR, IAAG ARCHITEKTEN  
ASTOC.DE / GWJ.CH / IAAG.CH  
PHOTO: © HGESCH

Archicad® 28 im Vergleich zu vorherigen Archicad Versionen	Archicad 28	Archicad 27	Archicad 26	Archicad 25
<b>ZUSAMMENARBEIT- BIMcloud &amp; BIMx</b>				
Erneuerter BIMx-Desktop-Viewer	+	+	+	+
BIMcloud - Sicherer Teamwork-Login	+	+		
BIMcloud - Projektdaten mit großen CDE-Plattformen synchronisieren (Q4 2023 - für ausgewählte Benutzer)	+	+		
BIMx - Erstellung von Issues aus der BIMx Mobile-App	+	+		
BIMx - Sonnenpositionierung nach Datum und Uhrzeit	+	+		
BIMx - Interaktive Beschriftungen auf Layouts	+	+		
BIMx - Next-generation BIMx Web und Desktop Viewers	+	+		
BIMx - Smarte Messung	+	+		
BIMx - Neues 3D-Einstellung-Schnellmenü und Schattierungsoptionen	+	+		
BIMx - Einfacher 3D-Modellwechsel	+			
BIMx - Elemente in 3D ausblenden	+			
BIMx - Farbauswahl für Schnittflächen	+			
BIMx - Funktionsvereinheitlichung auf allen Plattformen	+			
BIMx - Unterstützung für Apple Vision Pro	+			





#### **BIMcloud Basic:**

Die kostenlose Basisversion ist perfekt für kleine bis mittelgroße Teams. Alle Mitglieder können simultan mit Archicad in einem zentralen Gebäudemodell arbeiten. Aktualisierungen erreichen sofort alle Arbeitsplätze. Die Zugriffsrechte lassen sich einfach verwalten, sodass Sie stets die Kontrolle behalten. Optimieren Sie Ihre Teamarbeit mit dieser Basisversion.

#### **BIMcloud on Premise:**

Die Vollversion wird empfohlen für große Teams an verschiedenen Standorten mit hohem Speicherplatzbedarf und verschiedenen Archicad-Versionen. Gegen Aufpreis bietet sie zentrale Speicherung und Verwaltung sämtlicher projektbezogener Daten, Zugriff für externe Fachplaner, direktes Publizieren auf die BIMcloud, Einbettung von Hotlink-Dateien, automatische Versionierung und Server-Backups. Zudem bietet sie eine Nachverfolgungs-Funktion,

detaillierte Rechtevergabe per LDAP-Technologie, automatisches Reservieren von Elementen, unbegrenzten Datenspeicher durch mehrere BIMcloud Server, Einsatz in Büros an mehreren Standorten und zusätzliche Teamwork-Funktionen für BIMx mit Echtzeit-Kommunikation.

#### **BIMcloud as a Service:**

BIMcloud as a Service bietet alle Vorteile der BIMcloud ohne IT-Aufwand. GRAPHISOFT übernimmt Administration, Wartung und Backups, während Sie nur Ihre Daten hochladen. Für eine Monats- oder Jahresgebühr erhalten Sie uneingeschränkten Zugriff auf alle BIMcloud-Funktionen, inklusive projektbezogener Datenspeicherung ab Archicad 24. Die Lösung erfordert keine IT-Investitionen oder -Kenntnisse und ermöglicht vollen Zugriff von beliebigen Orten. Sie ist hochflexibel und skalierbar, mit automatischen Updates auf die neueste Version. Fachplaner können per Weblink auf Projektdaten zugreifen, auch ohne Archicad. Einsetzbar ab Archicad 20.



BIMx ist eine leistungsstarke mobile Anwendung, die 3D-Modelle und 2D-Dokumentationen nahtlos integriert, sodass Architekten, Ingenieure und Bauherren jederzeit und überall auf ihre Projekte zugreifen können. Der Hyper-Modell-Navigator ermöglicht müheloses Wechseln zwischen 3D- und 2D-Ansichten, während Echtzeit-Kommunikation die Zusammenarbeit fördert und Fehler reduziert.

Die App unterstützt Offline-Nutzung, präzise Modellbetrachtung und bietet Cloud-Integration für sichere Datenspeicherung und Updates. Kompatibel mit allen gängigen mobilen Geräten, ist BIMx speziell für den Einsatz auf der Baustelle optimiert und bietet eine benutzerfreundliche Erfahrung für eine effektive Projektpräsentation und -verwaltung.



Graphisoft Forward ist der umfassende Servicevertrag für Archicad, der Ihnen durch kontinuierliche Unterstützung und regelmäßige Updates einen reibungslosen Betrieb Ihrer Software garantiert.

Mit diesem Vertrag erhalten Sie Zugang zu den neuesten Versionen von Archicad sowie zu exklusiven Funktionen und Tools, die Ihre Produktivität steigern. Der Service umfasst auch umfassenden technischen Support, Schulungen und maßgeschneiderte Beratung, um sicherzustellen, dass Sie das volle Potenzial von Archicad ausschöpfen.

Darüber hinaus profitieren Sie von schnellen Reaktionszeiten bei technischen Fragen und einer priorisierten Unterstützung durch das Expertenteam von Graphisoft. Graphisoft Forward sorgt für eine langfristige und zuverlässige Nutzung Ihrer Archicad-Software.



HUB OF HUTS, ITALIEN  
NOA, NOA.NETWORK  
PHOTO: ©ALEX FILZ

 **GRAPHISOFT**<sup>®</sup>  
Graphisoft Nord GmbH

BUILDING  
TOGETHER

Graphisoft Nord GmbH

Palmaille 58  
22767 Hamburg

040 / 85 32 100  
info@graphisoft-nord.de